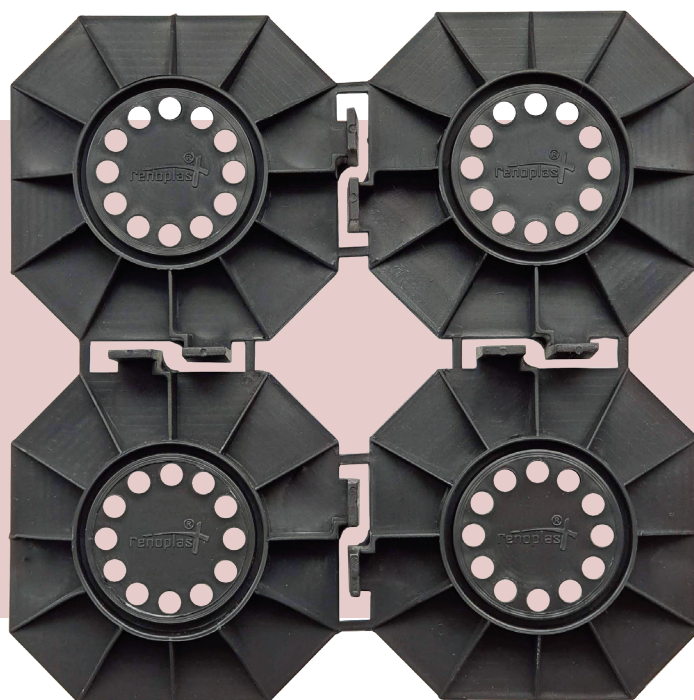


WSPORNIKI TARASOWE



SMART PODKŁADKI TARASOWE

Podkładki pod płyty tarasowe SMART to z jednej strony proste a z drugiej strony najbardziej zaawansowane podkładki w swojej klasie. Ich modułowa budowa umożliwia niezależne podparcie płyt posadzkowych w każdym punkcie. Ponadto stabilnie mocowane w podkładce SMART Krążki Dystansowe o grubościach od 0,5mm, 1mm, 2 mm do 3 mm, umożliwiają stabilne niwelowanie nierówności podłoża. Budowa podkładek SMART umożliwia w użyciu z tulejami dystansowymi podnoszenie posadzek do 20 cm.



Podkładka SMART
(wys. 12 mm szer. 148x148 mm)



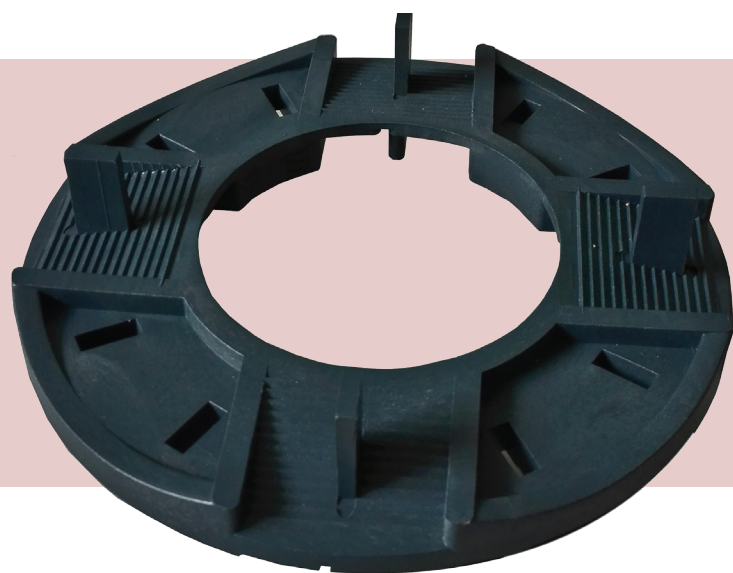
Podkładki dystansowe 0,5 mm - 3 mm



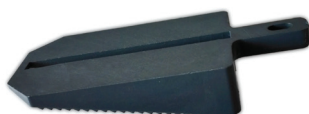
Tuleja dystansowa

UNI PODKŁADKI TARASOWE

UNI to podstawki pod płyty tarasowe przeznaczone do układania posadzek wentylowanych z płyt betonowych, kamiennych lub ceramicznych grubowarstwowych, bezpośrednio na warstwie hydroizolacji. Użycie klinów poziomujących pozwala na płynną, regulację wysokości w zakresie 12-20 mm co umożliwia prostą niwelację nierówności podłoża.



Podkładka UNI
(wys. 12 mm szer. 150 x150 mm)



Klin
poziomujący

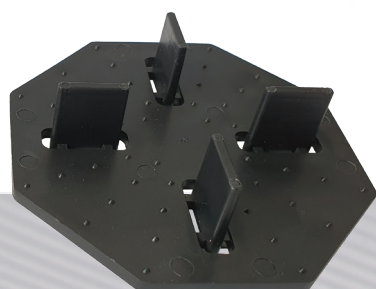
RENOPAD

WSPORNIKI TARASOWE

RENOPAD to podkładki tarasowe do posadzek wentylowanych. Dzięki wymiennej głowicy podkładki RENOPAD mogą być stosowane zarówno do posadzek układanych z płyt ceramicznych, betonowych i kamiennych oraz z desek kompozytowych czy drewnianych.

Wykręcane podkładki dostępne:

- w 5 rozmiarach! (wys. od 31 mm do 195 mm)
- w dwóch wariantach: pod płyty tarasowe oraz pod deski tarasowe.



Głowica do
płyt tarasowych



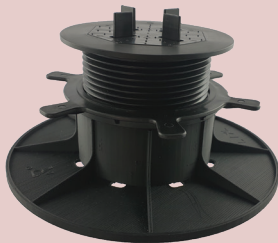
PAD S
wys. 31-45 mm



PAD M
wys. 45-60 mm



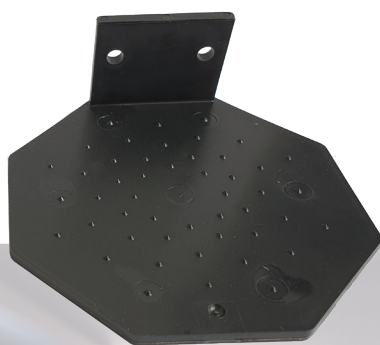
PAD L
wys. 58-92 mm



PAD XL
wys. 90-127 mm



PAD 2XL
wys. 125-195 mm



Główka do desek kompozytowych

